

4月が過ぎたらもう汗ばむ陽気。5月初旬の立夏から暦の上では夏です。冬物の片づけは終わりましたか？



嬉野市立



# 図書館だより

令和8年

# 5月

## イベント情報

### おはなしどんどん主催 『春のおはなし会』

- ◆日時…5月23日(土) 10:30~11:30
- ◆場所…嬉野図書館 3階
- ◆内容…大型絵本、エプロンシアター、パネルシアター、腹話術、マジック、人形劇
- ◆対象…幼児~小学生、保護者

参加無料です♪  
ぜひご参加ください！



リサイクルブックについて別紙(春の特別号)にお知らせがあります。



### \*お知らせ\*

新庁舎建設工事に伴い、嬉野図書館の出入口を変更しています。外周フェンスに掲示している案内をご確認の上、ご来館下さい。返却ポストの設置場所も同じく変わっていますので、ご注意ください。詳しくは、裏面のお知らせ・図書館HP・嬉野図書館窓口でご確認ください。

返却ポスト



出入りはこのドアから

## 新着図書 PICK UP

### 『咲良は上手に説明したい!』 滝沢 志郎/著 PHP 研究所

嬉野



台風の影響で混乱する駅。駅員の咲良は乗客対応に追われていた。そこに助け舟を出したのは「テクニカルライター」の浅倉響。誰しもを納得させる説明に衝撃を受けた咲良は、テクニカルライターの世界に飛び込むことに。

### 『戦国武将は戦がないとき、何をしていたのか』 河合 敦/著 ポプラ社

嬉野



武将として有名な歴史上の人物にも、もちろんプライベートの顔がある。将棋と茶と相撲をこよなく愛した織田信長、浮気を弁解する武田信玄、南蛮料理に夢中になる高山右近…。武将たちの素顔をのぞく。

### 『ニューヨーク文学風景』 エヴァン・ジョセフ/著, エイミー・エヴァンズ/著, 甲斐 理恵子/訳 原書房

塩田



ニューヨークの書店や図書館、作家ゆかりの場所など、文学に関連する場所を紹介したビジュアルガイドブック。写真が豊富でパラパラとめくるだけでも楽しめます。姉妹作の『パリ文学風景』もおすすめ。

### 『植物園の歩き方』 カシワイ/著, 保谷 彰彦/監修 グラフィック社

塩田



熱帯、高山、乾燥地帯…特異な環境で生育する植物を一所に集めた植物園。鑑賞や散歩だけではない意外な楽しみ方をイラストとまんがで紹介。日本各地の植物園がわかる全国植物園リスト付き。

★毎週土曜日の午後は新着図書が並ぶ時間★  
図書館HPで新着図書情報をチェック!  
Web ページアドレス(<https://www.city.ureshino.lg.jp/tosyokan.html>)

図書館ホームページ  
簡単アクセスはこちら



貸出延長のお申し込みは、  
返却期限内にお願いいたします。  
※電話でも受け付けております。



▼スタッフの一押し本はこちら！▼

『しっぽのカルテ』  
村山 由佳／著 集英社

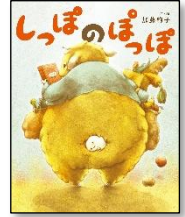
動物病院に運び込まれる動物たち。瀕死の野良猫と左官職人、夫婦のDVをほのめかすインコ…。人とともに暮らす彼らの診療を通じて、命を預かることへの心構えをやさしく伝えるハートフルストーリーです。



塩田

『しっぽのぽっぽ』  
加藤 絢子／作・絵 フレーベル館

町はずれに住んでいる、もじゃもじゃでのんびりのボトボタさん。そこへやってきたのは、ボトボタさんのおしりからとれてしまったしっぽのぽっぽ。もふもふなふたりの心温まるおはなしです。



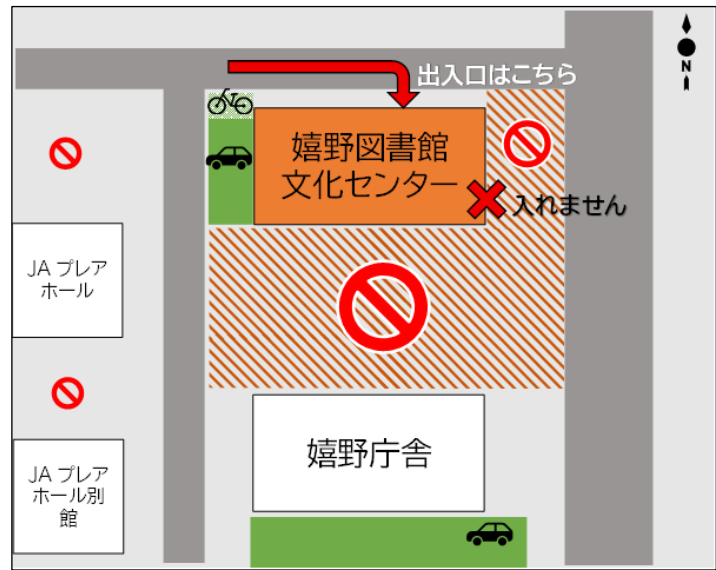
塩田

◆嬉野市役所・新庁舎建設に関するお知らせ②

嬉野市役所新庁舎建設工事に伴い、下記の期間は嬉野図書館・文化センターの庁舎側の正面出入口が利用できません。

工事期間:令和8年3月31日～  
6月末日(予定)

期間中出入口は当館北側からとなります。工事車両の往来に気を付けてお越しく下さい。また、工事による騒音や振動が多分に予想されます。ご来館の皆様にはご不便・ご迷惑をおかけしますが、ご理解とご協力のほど、よろしくお願いいたします。なお、北側出入口はスロープがございませんので、介助をご希望の方はインターホンを押して職員をお呼びください。



図書館カレンダー

5月

日	月	火	水	木	金	土
					1	★ 2
3	4	5	6	7	8	★ 9
10	11	12	13	14	15	★ 16
17	18	19	20	21	22	★ 23
24	25	26	27	28	29	30
31						

■ は休館日です。

ボランティアグループのおはなし会

(○)おはなしひろば

場所…塩田図書館  
児童コーナー  
日時…毎月第2・第4  
土曜日  
11:00～11:30

(★)おはなしとんとん

場所…嬉野図書館 2階  
日時…第1～第4土曜日  
10:30～11:00  
対象…幼児～小学生、  
保護者



開館時間	火・水・木・金	午前9時～午後7時
	土・日・祝	午前9時～午後5時
休館日	毎週月曜日(祝日の場合は開館、 月～木曜が祝日の場合は翌日休館)	
	第3木曜日(館内整理日)	
	年末年始、特別整理期間(蔵書点検期間)	

ACCESS

◆嬉野図書館(文化センター1階)

〒843-0301 嬉野市嬉野町大字下宿乙 1298 番地  
TEL0954-42-1550  
FAX0954-42-2948

◆塩田図書館・歴史民俗資料館

〒849-1411 嬉野市塩田町大字馬場下甲 1782 番地  
TEL0954-66-9130  
FAX0954-66-9136