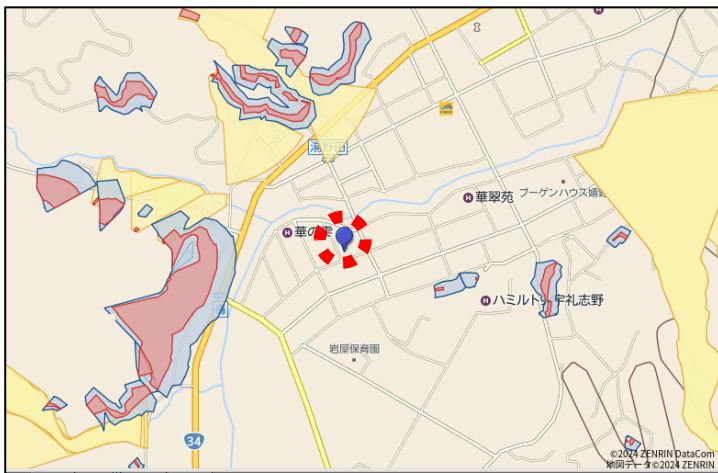


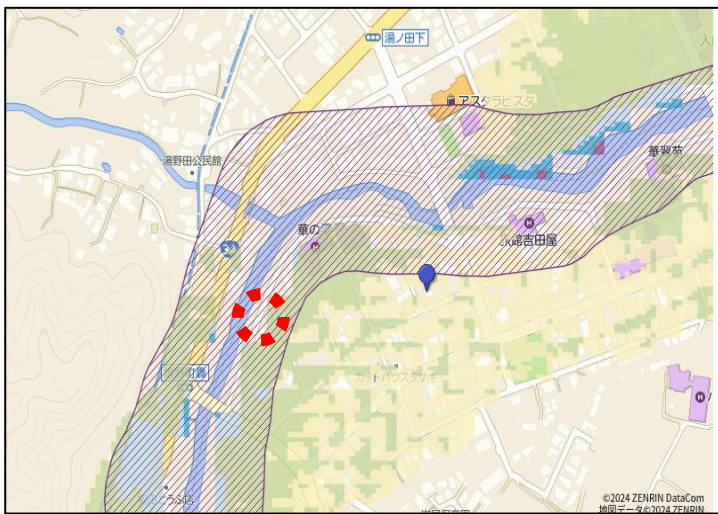
※図面と現況が異なる場合は現況を優先します。



土砂災害特別警戒・警戒区域	
	土砂災害特別警戒区域(急傾斜地の崩壊) 著しい危害が生ずる恐れのある区域
	土砂災害警戒区域(急傾斜地の崩壊) 危害の恐れのある区域(急傾斜地の崩壊)
	土砂災害特別警戒区域(土石流) 著しい危害が生ずる恐れのある区域
	土砂災害警戒区域(土石流) 危害の恐れのある区域(土石流)
	地滑り警戒区域 地形・地質・過去における発生の事実等から地すべりの恐れがあると考えられる箇所

←
土砂災害
ハザードマップ

・該当なし



浸水した場合に想定される水深	
水防法の規定により指定された想定し得る最大規模の降雨による洪水浸水想定区域、浸水した場合に想定される水深を示したもの	
	0m~0.5m 未満の区域
	0.5m~3.0m 未満の区域
	3.0m~5.0m 未満の区域
	5.0m~10.0m 未満の区域
	10.0m~20.0m 未満の区域
家屋倒壊等氾濫想定区域	
	氾濫流 河川が越水し、住宅地等へ流れ込む氾濫

←
洪水
ハザードマップ

・該当なし

