

【保存版】
嬉野市ため池ハザードマップ
 ひらがらえ ひらがらした しいのくぼ くじゅうくまがり
 平ヶ倉上、平ヶ倉下、椎久保、九十九曲
 おおたに しえごう もりした ひきぎのうらきた ひらた
 大谷、神水川、森下、提ノ浦北、平田
 おおろく やしろ とうき みつたけ しだばる ごぜんば
 大六、八代、逃査、光武、志田原、御前場
 ひがしまうえ ひきぎのうらかみ だいでい すがたに ひし
 東山上、提ノ浦上、代木、須ヶ谷、菱

このマップは、20箇所のため池が同時に決壊した場合にどのような被害となるかを知るために、ため池すべての貯水量が流出する状況を想定しています。このマップは、浸水の深さを色で表しています。表示されている範囲外でも、被害が発生する可能性がありますので、注意が必要です。

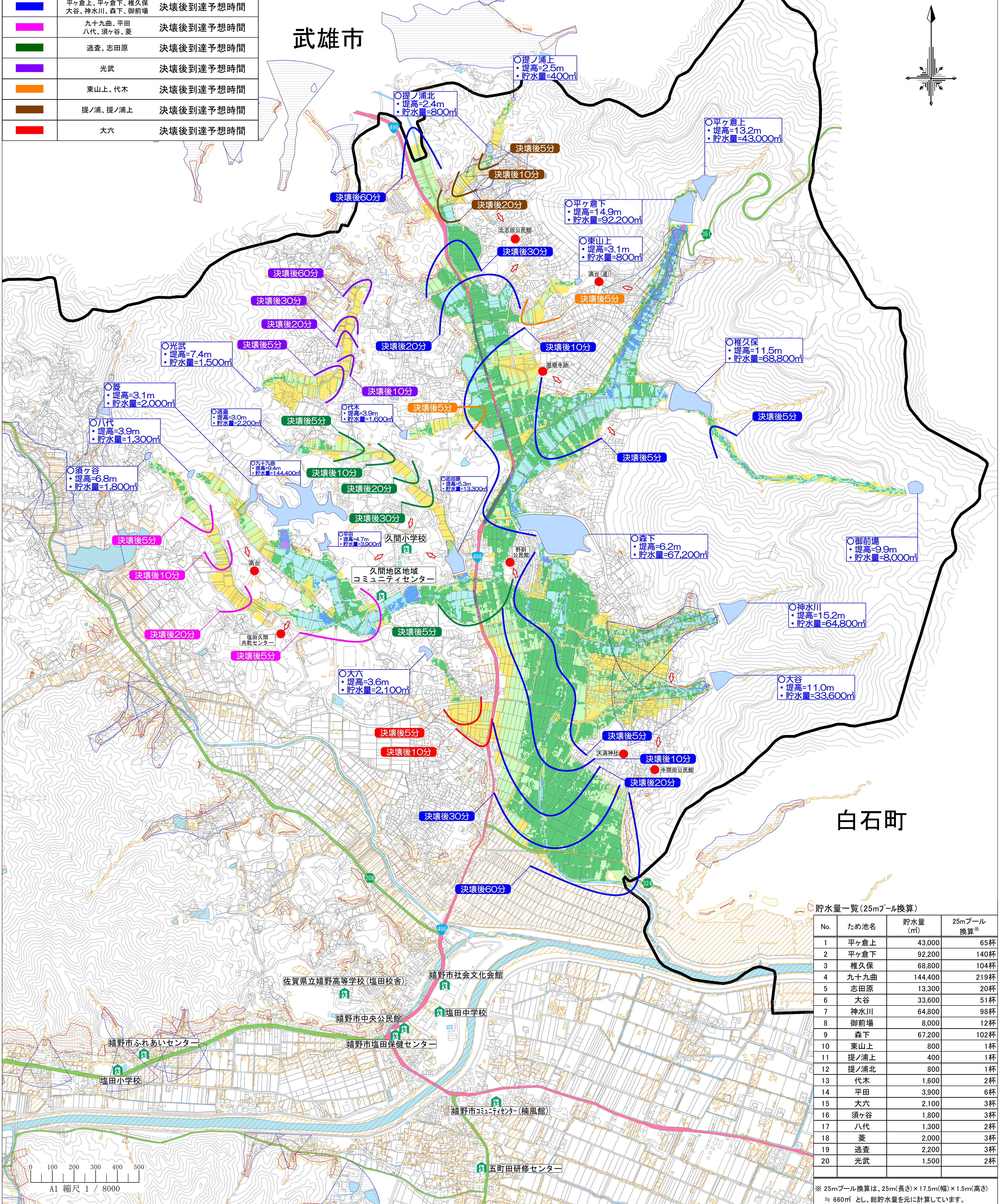
■	平ヶ倉上、平ヶ倉下、椎久保 大谷、神水川、森下、御前場	決壊後到達予想時間
■	九十九曲、平田 八代、須ヶ谷、菱	決壊後到達予想時間
■	逃査、志田原	決壊後到達予想時間
■	光武	決壊後到達予想時間
■	東山上、代木	決壊後到達予想時間
■	提ノ浦、提ノ浦上	決壊後到達予想時間
■	大六	決壊後到達予想時間

浸水深の目安

5.0m以上	屋根まで浸水
3.0m~5.0m	2階以上が浸水
2.0m~3.0m	1階以上が浸水
1.0m~2.0m	大人の頭まで
0.5m~1.0m	大人の腰まで
0.2m~0.5m	床下浸水
0.2m未満	

凡例

- 指定避難所(市指定)
- 避難場所(地元選定)
- 避難方向
- 大雨時浸水想定区域
- 土石流警戒区域
- 土石流特別警戒区域
- 急傾斜警戒区域
- 急傾斜特別警戒区域



貯水量一覧(25mプール換算)

No.	ため池名	貯水量 (m³)	25mプール換算*
1	平ヶ倉上	43,000	65杯
2	平ヶ倉下	92,200	140杯
3	椎久保	68,800	104杯
4	九十九曲	144,400	219杯
5	志田原	13,300	20杯
6	大谷	33,600	51杯
7	神水川	64,800	98杯
8	御前場	8,000	12杯
9	森下	67,200	102杯
10	東山上	800	1杯
11	提ノ浦上	400	1杯
12	提ノ浦北	800	1杯
13	代木	1,600	2杯
14	平田	3,900	6杯
15	大六	2,100	3杯
16	須ヶ谷	1,800	3杯
17	八代	1,300	2杯
18	菱	2,000	3杯
19	逃査	2,200	3杯
20	光武	1,500	2杯

0 100 200 300 400 500
 A1 縮尺 1 / 8000

* 25mプール換算は、25m(長さ)×17.5m(幅)×1.5m(高さ) ≒ 660m³ とし、総貯水量を元に計算しています。
 測量法に基づく国土地理院長承認 (使用) R 4JHs 893