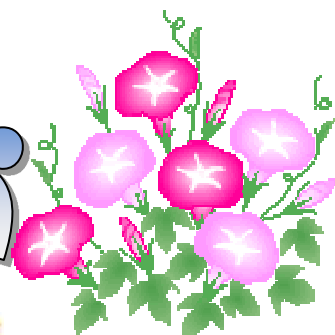


あさがお



教育支援センター「あさがお」は
のびのびと過ごせる子どもたちの「居場所」です。

*やりたいこと、やれることから始めましょう。勉強のわからないところも少しずつ一緒にやって、興味のあることからチャレンジしてみましょう！

教育支援センター「あさがお」でしていること

- ✚ 学習、読書
- ✚ 創ること（エコクラフト、編み物、折り紙）
- ✚ ゲーム（トランプ、パズル、オセロ、UNO など）
- ✚ スポーツ（バドミントン、卓球、バレーなど）
- ✚ 調理実習（クッキー、お好み焼きなど）
- ✚ 園芸（花、野菜）

※ 指導員と相談して活動内容を決めます。

自分たちで計画を立て、学習や体験的な活動を中心にやっています。学習用パソコンもあるので、自分のペースで学習を進めることができます。



教育支援センター「あさがお」は、何らかの理由により学校に行くのが困難になった子どもたちを支援する施設です。個別の支援や小集団での活動を通して、自立を促しながら集団生活に適応する力を育むことを目的としています。

子どもたちや保護者の支えとなることを目指しています。
ちょっとでも気になることがあればお気軽にご相談ください。

※ 開設時間～午前9時30分から午後3時30分



連絡先：〒849-1492 嬉野市塩田町大字馬場下甲1967番地
嬉野市中央公民館（塩田公民館）2階
電話：070-7657-9726