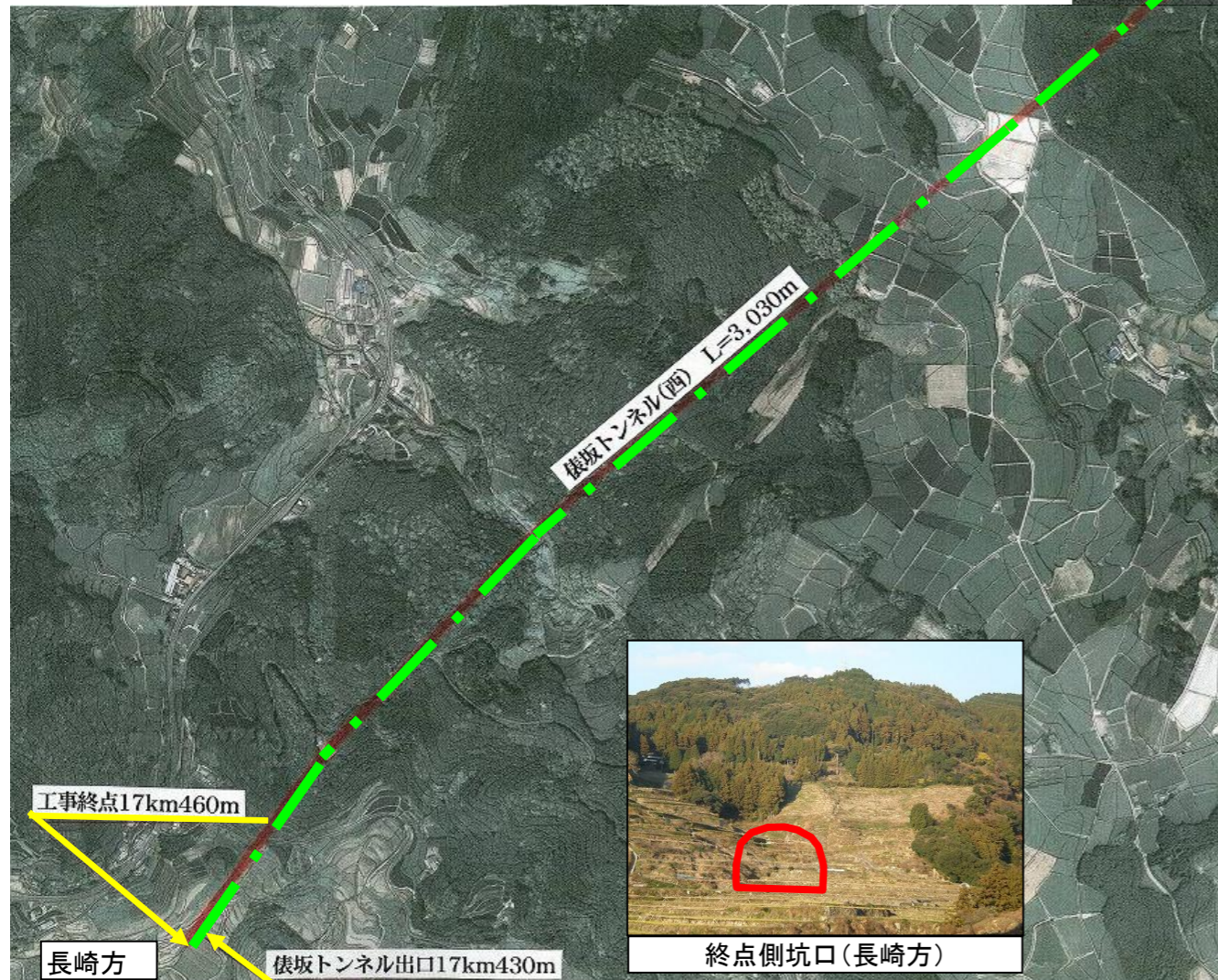
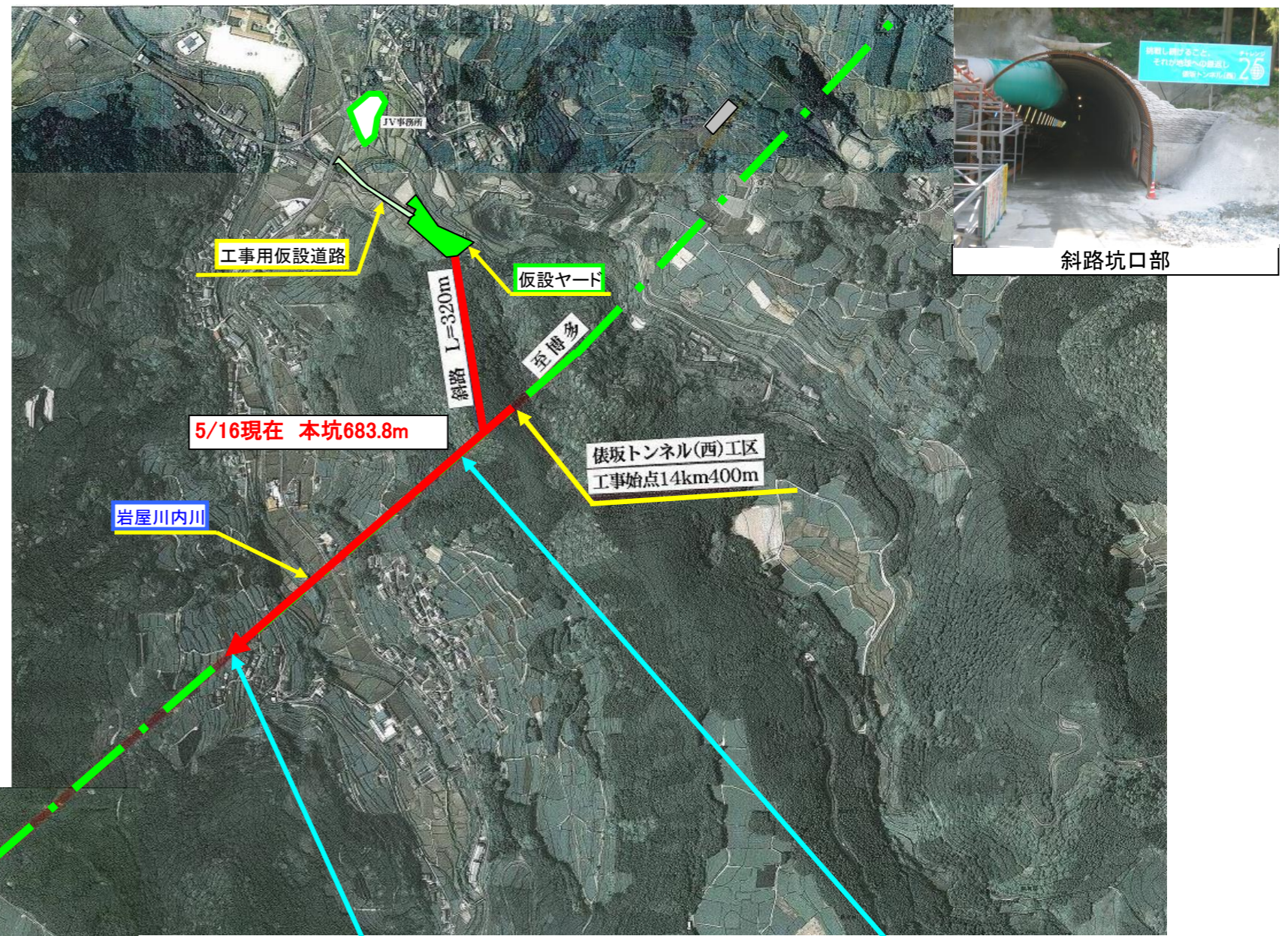


俵坂トンネル(西)進捗状況 2011年5月16日現在

■ 施工完了区間

工種	単位	設計数量	累計進捗数量	進捗(%)
斜路				
トンネル掘削	m	320	320	100
本坑				
トンネル掘削	m	3,030	683.8	22.6
インパットコンクリート	m	3,030	220.5	7.3
覆工コンクリート	m	3,030	0	0



ロードヘッダーによる切削状況(675.8m)



インパットコンクリート・防水シート状況