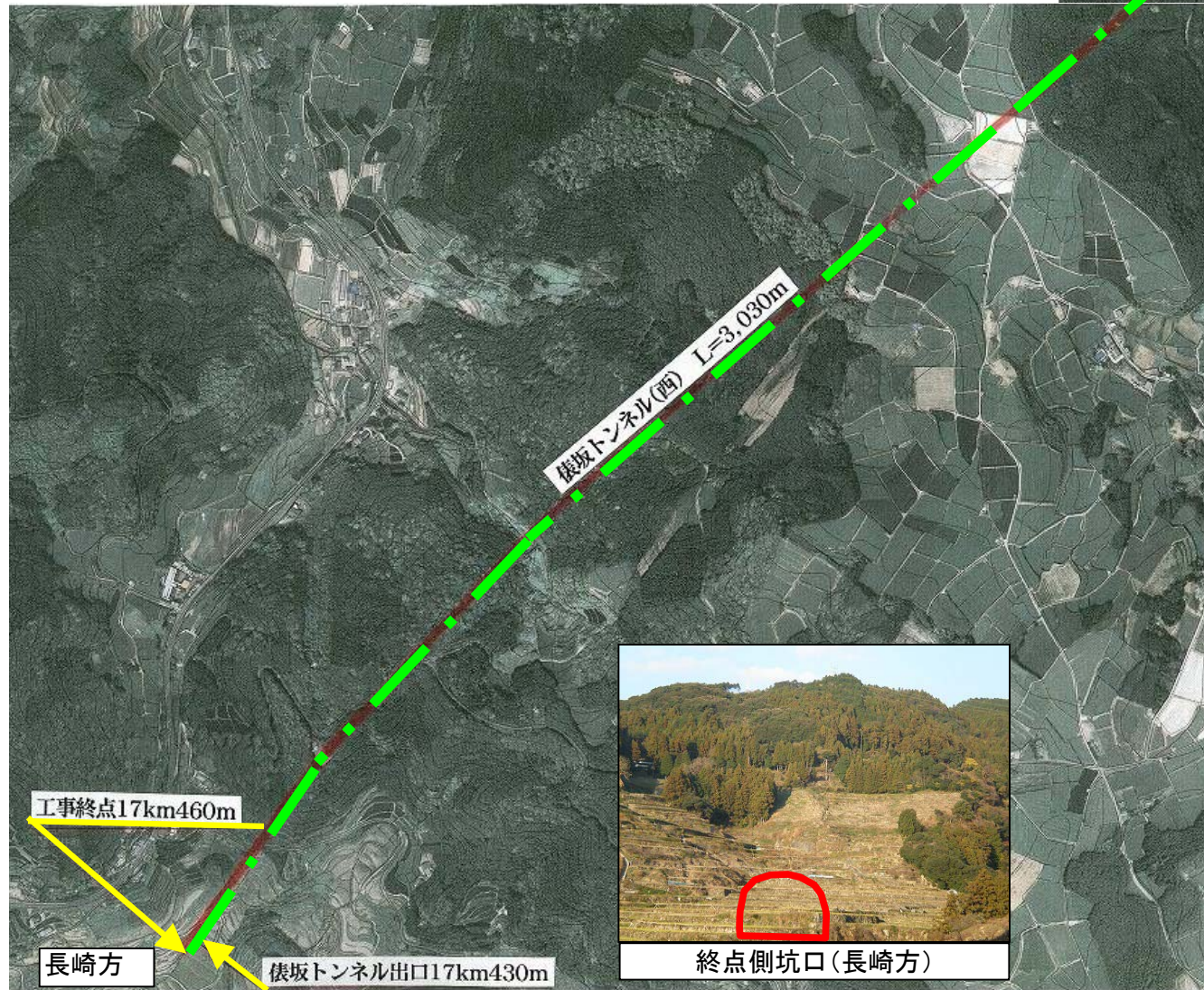
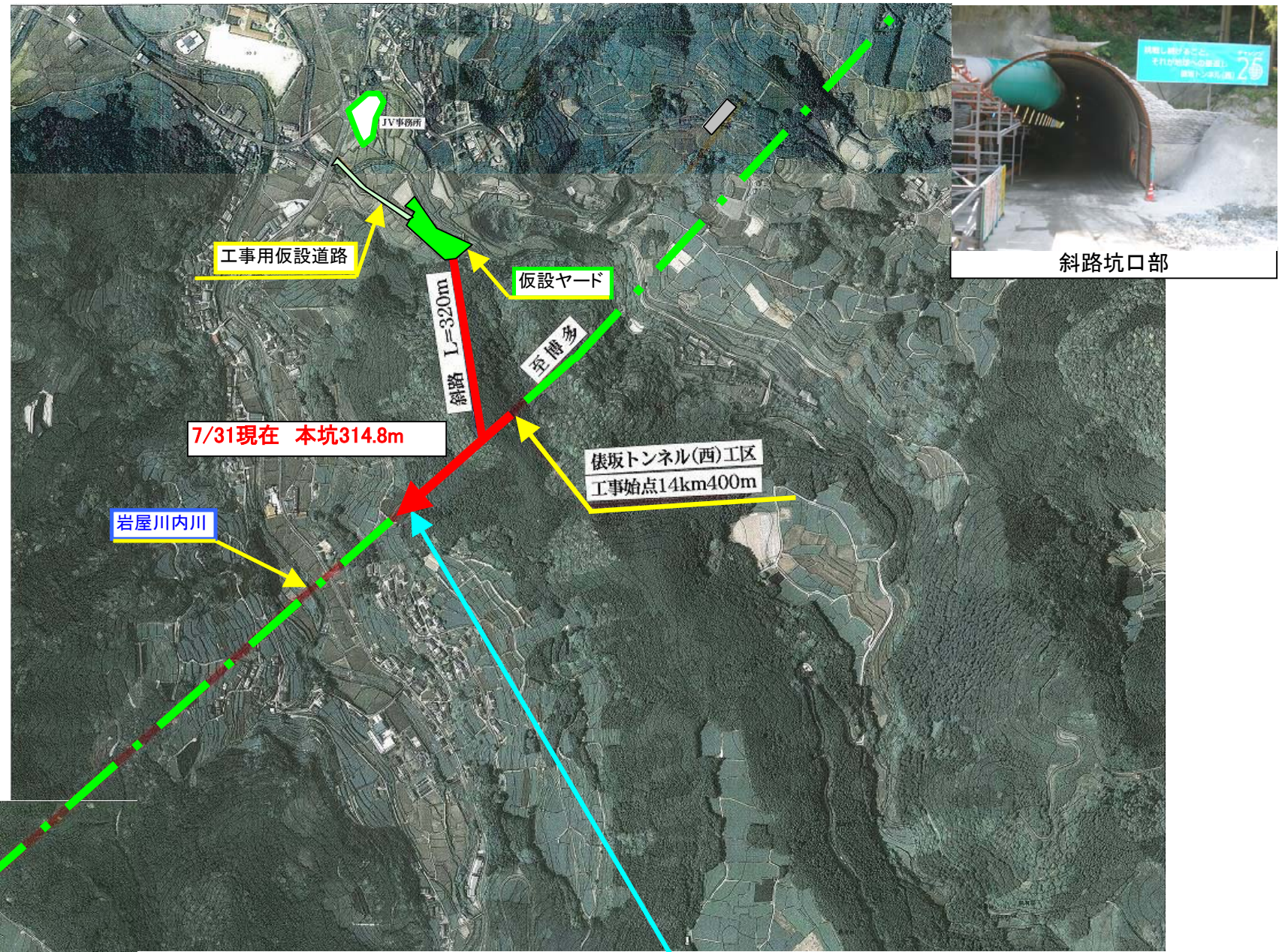


俵坂トンネル(西)進捗状況 2010年7月31日現在

■ 施工完了区間

工種	単位	設計数量	累計進捗数量	進捗(%)
<b>斜路</b>				
トンネル掘削	m	320	320	100
<b>本坑</b>				
トンネル掘削	m	3,030	314.8	10.4
インパートコンクリート	m	3,030	0	0
覆工コンクリート	m	3,030	0	0



下半掘削状況(14km700m附近)



坑内全景(長崎方)